

Fondsdaten

Anlagepolitik

Dynamische Wertsicherungsstrategie (DWS Flexible Portfolio Insurance; kurz: DWS FPI), bei der laufend marktabhängig zwischen der Wertsteigerungskomponente (z.B. Aktienfonds, Rohstoffanlagen) und der Kapitalerhaltungskomponente (z.B. ausgewählte Renten- und Geldmarktanlagen) umgeschichtet wird. In länger anhaltend fallenden und sehr schwankungsintensiven Marktphasen kann der Fonds bis zu 100% in Renten-/Geldmarktfonds bzw. Direktanlagen in Renten-/Geldmarktpapieren investieren. Zum exakten Garantiefumfang vgl. Verkaufsprospekt.

Kommentar des Fondsmanagements

Im Monat März konnten die meisten internationalen Aktienmärkte leichte Gewinne verbuchen. Ursächlich hierfür waren unter anderem gute Konjunkturdaten aus den USA. Die europäische Schuldenkrise sorgte anhaltend für Besorgnis, so dass sich europäische Aktien (mit Ausnahme deutscher Aktien) deutlich schlechter entwickelten. Die Kurse deutscher Staatsanleihen blieben auf monatszeit nahezu unverändert da diese nach wie vor von vielen Investoren als sicherer Hafen angesehen werden. Hier ein Überblick über ausgewählte Indizes: MSCI World Index (USD): 1,0%, MSCI World Index (EUR): 1,2%, DJ EuroStoxx 50 Index: -1,0%, S&P 500 Index (USD): 3,1%, Nikkei 225 Index (JPY): 3,7%, Immobilienaktienindex FTSE EPRA: 3,9%, DJ UBS Commodity Index (EUR): -4,0%.

Fondsmanager

Jens Lueckhof
(DWS Investment GmbH)

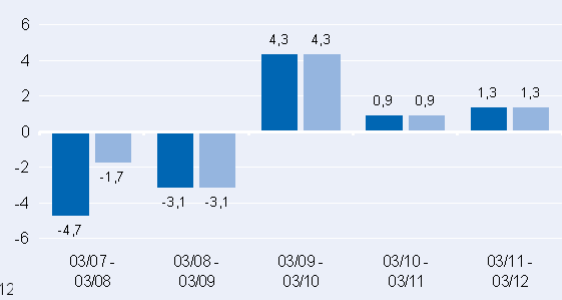
Ratings

Lipper Leaders:



Wertentwicklung

Wertentwicklung (in EUR)



■ Fonds (netto) ■ Fonds (brutto) ■ Garantie

Erläuterungen und Modellrechnung: Annahme: Ein Anleger möchte für 1000 EUR Anteile erwerben. Bei einem max. Ausgabeaufschlag von 3% muss er dafür 1030 EUR aufwenden. Die Bruttowertentwicklung (BVI-Methode) berücksichtigt alle auf Fondsebene anfallenden Kosten, die Nettowertentwicklung zusätzlich den Ausgabeaufschlag; weitere Kosten können auf Anlegerebene anfallen (z.B. Depotkosten). Da der Ausgabeaufschlag nur im 1. Jahr anfällt unterscheidet sich die Darstellung brutto/netto nur in diesem Jahr. Wertentwicklungen in der Vergangenheit sind kein verlässlicher Indikator für die künftige Wertentwicklung.

Wertentwicklung kumuliert (in %)

	1 M	1 J	3 J	5 J	seit Aufl.	KJ	3J Ø	5J Ø	2008	2009	2010	2011
EUR	0,2	1,3	6,6	1,5	4,0	2,0	2,2	0,3	-7,0	3,1	2,7	-1,2

Kennzahlen (3 Jahre)

Volatilität	1,66%	Maximum Drawdown	-1,92%	VaR (99%/10 Tage)	2,22%
Sharpe-Ratio	0,90	Information Ratio	--	Korrelationskoeffizient	--
Alpha	--	Beta-Faktor	--	Tracking Error	--

Portfolio-Struktur

Anlagestruktur (in % des Fondsvermögens)	Investitionsgrad (in % des Fondsvermögens)
Aktienfonds 11,2	Investmentfonds 69,6
DWS Top Dividende 1,9	Geldmarktfonds 18,3
DWS Global Value 1,9	Anleihen 10,4
DWS Deutschland 1,0	Bar und Sonstiges 1,7
DWS European Opportunities 0,9	Future Long (synthetische Aktienposition) 9,0
DWS Top 50 Welt 0,9	
DWS US Growth 0,9	
DWS Global Agribusiness FC (EUR) 0,9	
DWS Top 50 Asien 0,5	
DWS Technology Typ O 0,4	
DWS Telemedia Typ O 0,4	
Sonstige Aktienfonds 1,5	
Rentenfonds 49,4	
DB Portfolio Euro Liquidity 11,4	
DWS Institutional Money plus 11,4	
DWS Rendite Optima 11,4	
DWS Floating Rate Notes 5,7	
DWS Invest Euro Corporate Bonds FC 2,8	
DWS Covered Bond Fund 1,9	
DWS Euro-Corp High Yield 1,9	
DWS High Income Bond Fund 1,9	
DWS Euro-Rendite-Plus 1,0	
Geldmarktfonds 18,3	
DWS Institutional Cash Plus 12,7	
DWS Rendite Optima Four Seasons 5,7	
Indextfonds 3,1	
db x-trackers II - IBOXX Euro Sov. TR 1C 1,9	
db X-trackers - MSCI JAPAN TRN INDEX 0,8	
db x-trackers - MSCI WORLD TRN INDEX 0,5	
Gemischte Fonds (Anleihen/Aktien) 5,2	
DWS Helios Best Select 5,2	
Bar und Sonstiges 12,8	

Allgemeine Fondsdaten

Investmentgesellschaft	DWS FlexProfit SICAV	Ausgabeaufschlag	3,00%	ISIN	LU0241499788
Verwaltungsgesellschaft	DWS Investment S.A.	Kostenpauschale / Vergütung	0,900%	WKN	A0H 0Y1
Anlegerprofil	Renditeorientiert			Ertragsverwendung	Thesaurierung
Fondswährung	EUR	Gesamtkostenquote Stand 31.12.2011	0,520%	Akkumulierter thes. Ertrag	8,30 EUR
Fondsvermögen	48,4 Mio. EUR			Zwischengewinn	1,06 EUR
Auflegungsdatum	18.04.2006	zzgl. erfolgsbez. Vergüt. aus Leihe-Ertr.	0,000%	EU-Zwischengewinn	9,01 EUR
Geschäftsjahresende	31.12.2012			Rücknahmepreis	104,00 EUR
Fondsmanagementlokation	Deutschland			Ausgabepreis	107,13 EUR
				Garantie	95,73 EUR
				erreicht am	12.10.2007

Adresse

DWS Investment GmbH

Mainzer Landstraße 178-190
 60327 Frankfurt am Main
 Tel.: +49 (0)1803 - 10 11 10 11
 Fax: +49 (0)1803 - 10 11 10 50
 Internet: www.dws.de
 E-Mail: info@dws.com

Hinweis

Zahlen vorbehaltlich Prüfung durch Wirtschaftsprüfer zu Berichtsterminen. Den Verkaufsprospekt erhalten Sie von Ihrem Finanzberater oder der DWS. Der Verkaufsprospekt enthält ausführliche Risikohinweise. Die in dieser Einschätzung zum Ausdruck gebrachten Ausführungen können sich jederzeit ohne vorherige Ankündigung ändern. Die Ausführungen gehen von unserer Beurteilung der gegenwärtigen Rechts- und Steuerlage aus.

Chancen

- Aktienfonds: Markt-, branchen- und unternehmensbedingte Kurssteigerungen
- Rentenfonds: Renditerückgang bzw. Kurssteigerungen auf den Rentenmärkten und / oder Rückgang der Renditeaufschläge bei höher verzinslichen Wertpapieren
- Ggfs. Wechselkursgewinne

Risiken

- Aktienfonds: Markt-, branchen- und unternehmensbedingte Kursrückgänge
- Rentenfonds: Renditeanstieg bzw. Kursverluste auf den Rentenmärkten und/oder Erhöhung der Renditeaufschläge bei höher verzinslichen Papieren
- Immobilienfonds: In außergewöhnlichen Umständen besteht im Einzelfall ein Liquiditätsrisiko. Fondsanteile können nicht immer zum gewünschten Zeitpunkt verkauft werden. Hierdurch entsteht das Risiko für den Anleger, dass er über einen gewissen Zeitraum nicht über sein im jeweiligen Fonds gebundenes Kapital verfügen kann.
- Länderrisiko, Emittenten-, Kontrahentenbonitäts- und Ausfallrisiko
- Ggfs. Einsatz derivativer Finanzinstrumente
- Ggfs. Wechselkursrisiken
- Der Anteilswert kann jederzeit unter den Kaufpreis fallen, zu dem der Kunde den Anteil erworben hat.

Anlegerprofil: Renditeorientiert

Der Fonds ist für den renditeorientierten Anleger konzipiert, der Kapitalwachstum durch Zinserträge und mögliche Kursgewinne erzielen will. Den Ertragsersparungen stehen moderate Risiken im Aktien-, Zins- und Währungsbereich sowie geringe Bonitätsrisiken gegenüber, sodass Kursverluste mittel- bis langfristig unwahrscheinlich sind.

Bitte beachten Sie, dass sich Informationen von Morningstar, FERI und Lipper Leaders auf den Vormonat beziehen.

Morningstar Gesamtrating TM

© [2012] Morningstar Inc. Alle Rechte vorbehalten. Die hierin enthaltenen Informationen (1) sind für Morningstar und/oder ihre Inhalte-Anbieter urheberrechtlich geschützt; (2) dürfen nicht vervielfältigt oder verbreitet werden; und (3) deren Richtigkeit, Vollständigkeit oder Aktualität wird nicht garantiert. Weder Morningstar noch deren Inhalte-Anbieter sind verantwortlich für etwaige Schäden oder Verluste, die aus der Verwendung dieser Informationen entstehen. Die Wertentwicklungen in der Vergangenheit sind keine Garantie für zukünftige Ergebnisse.

Allgemeiner Hinweis

Bedingt durch die Tatsache, dass bei der Preisfixierung durch die Depotbank am letzten Handelstag eines Monats bei einigen Fonds bis zu zehn Stunden Zeitunterschied zwischen Fondspreisermittlung und Benchmarkkursermittlung liegen, kann es im Falle starker Marktbewegungen während dieses Zeitraumes zu Über- und Unterzeichnungen der Fondsperformance im Vergleich zur Benchmarkperformance per Monatsultimo kommen (sogenannter "Pricing Effect").

Die in diesem Dokument enthaltenen Angaben stellen keine Anlageberatung dar, sondern geben lediglich eine zusammenfassende Kurzdarstellung wesentlicher Merkmale des Fonds. Die vollständigen Angaben zum Fonds sind dem vereinfachten bzw. vollständigen Verkaufsprospekt, ergänzt durch den jeweiligen letzten geprüften Jahresbericht und den jeweiligen Halbjahresbericht, falls ein solcher jüngerem Datums als der letzte Jahresbericht vorliegt, zu entnehmen. Diese Unterlagen stellen die allein verbindliche Grundlage des Kaufs dar. Sie sind in elektronischer oder gedruckter Form kostenlos bei Ihrem Berater, der DWS Investment GmbH, Mainzer Landstraße 178-190, D 60327 Frankfurt am Main und, sofern es sich um Luxemburger Fonds handelt, bei der DWS Investment S.A., 2, Boulevard Konrad Adenauer, L-1115 Luxemburg erhältlich.

Alle Meinungsäußerungen geben die aktuelle Einschätzung von DWS Investments wieder, die ohne vorherige Ankündigung geändert werden kann. Soweit die in diesem Dokument enthaltenen Daten von Dritten stammen, übernimmt DWS Investments für die Richtigkeit, Vollständigkeit und Angemessenheit dieser Daten keine Gewähr, auch wenn DWS Investments nur solche Daten verwendet, die sie als zuverlässig erachtet.

Berechnung der Wertentwicklung nach BVI-Methode, d.h. ohne Berücksichtigung des Ausgabeaufschlages. Individuelle Kosten wie beispielsweise Gebühren, Provisionen und andere Entgelte sind in der Darstellung nicht berücksichtigt und würden sich bei Berücksichtigung negativ auf die Wertentwicklung auswirken. Wertentwicklungen der Vergangenheit sind kein verlässlicher Indikator für die künftige Wertentwicklung.

Nähere steuerliche Informationen enthält der vollständige Verkaufsprospekt.

Die ausgegebenen Anteile dieses Fonds dürfen nur in solchen Rechtsordnungen zum Kauf angeboten oder verkauft werden, in denen ein solches Angebot oder ein solcher Verkauf zulässig ist. So dürfen die Anteile dieses Fonds weder innerhalb der USA noch an oder für Rechnung von US-Staatsbürgern oder in den USA ansässigen US-Personen zum Kauf angeboten oder an diese verkauft werden.

Dieses Dokument und die in ihm enthaltenen Informationen dürfen nicht in den USA verbreitet werden. Die Verbreitung und Veröffentlichung dieses Dokumentes sowie das Angebot oder ein Verkauf der Anteile können auch in anderen Rechtsordnungen Beschränkungen unterworfen sein.